

市ヶ谷オフィス | JR市ヶ谷駅からのご案内



JR・市ヶ谷駅改札を出て直進。



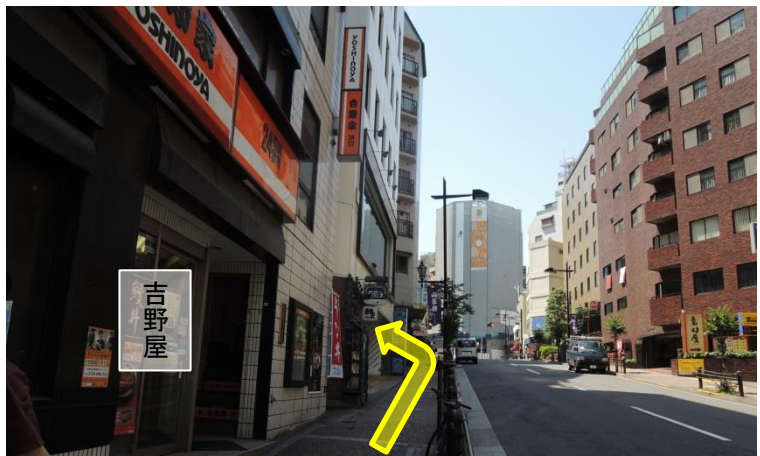
キオスクの前を通過し、駅を出てすぐ目の前にある通りが日テレ通りです。



日テレ通りに出てすぐの横断歩道を渡り右方向へ。



文教堂（書店）とみずほ銀行の間の坂を上って行きます。



吉野屋を通過します。



ソフトバンクが1階にあるビル（第8田中ビル）の3階です。