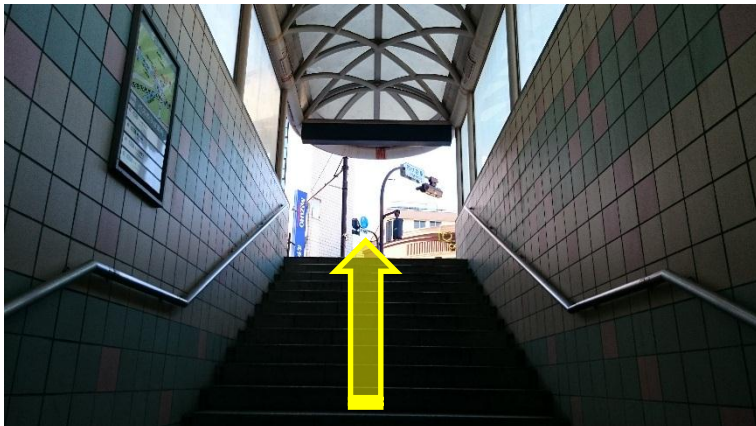


## 市ヶ谷オフィス | 地下鉄市ヶ谷駅からのご案内



地下鉄有楽町線・南北線・都営新宿線市ヶ谷駅改札を出て  
**3番出口を目指します**



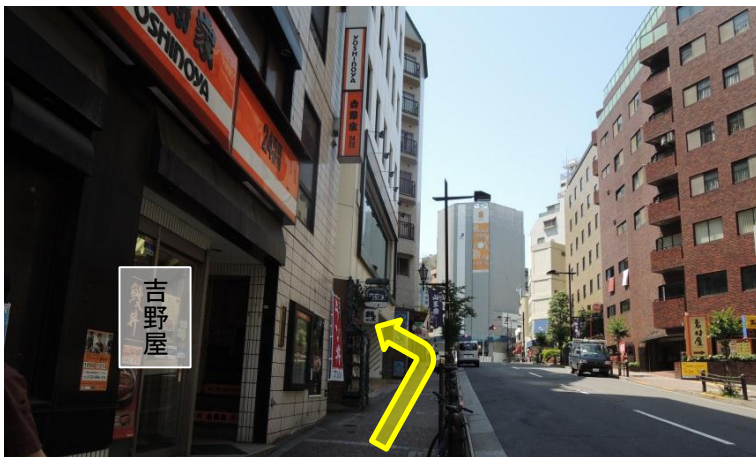
**3番出口の階段を上がります**



出口を出た目の前の通り（日  
テレ通り）を左方向へ進みます



エクセルシオール（コーヒー  
ショップ）とみずほ銀行の間の  
坂を上って行きます



**吉野屋を通過します**



ソフトバンクが1階にあるビル  
（第8田中ビル）の3階です