

## 後楽オフィス | JR 水道橋駅からのご案内



水道橋駅・西口

JR・水道橋駅西口の改札を出て右（東京ドーム方面）へ。



エクセルシオールカフェ

交番

駅を出ると目の前にエクセルシオールカフェがあり、道路を越えた左には交番が見えます。



交番

このビル1階

東京ドーム

エクセルシオールと交番の間の橋（後楽橋）を渡り、東京ドーム方面に向かいます。

当院は交番の右奥に見えるビルの1階です。



芳文社

JRA

東京ドーム

橋を渡ると正面に黄色のビル（JRA）に突き当たりますので、道路（外堀通り）を渡らずに左に向かいます。



芳文社

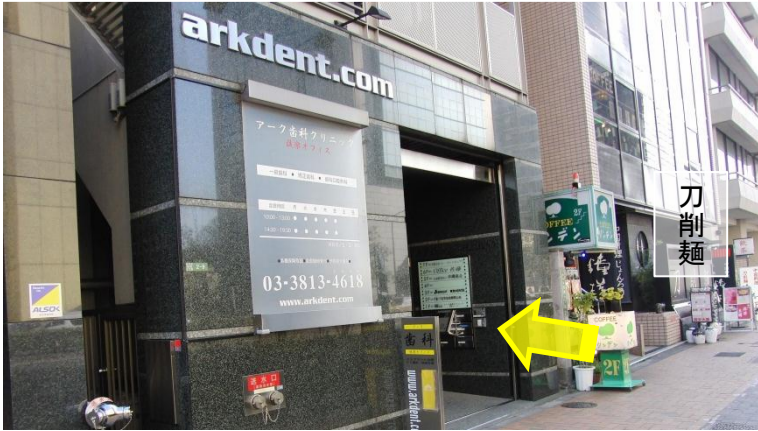
JRA

芳文社ビル前を通過し、飯田橋方面に向かいます。



芳文社

芳文社ビルの角から30m程、進みます。



arkdent.com

03-3813-4618  
www.arkdent.com

刀削麺

刀削麺（中華料理店）の手前が当院後楽オフィスです。